

# Main d'œuvre

## Gestion du personnel

## Organisation efficace

Séminaire suisse sur les cerises et les pruneaux

Fabian Etter | 25 novembre 2021

**Schweizer Obstverband**  
**Fruit-Union Suisse**  
**Associazione Svizzera Frutta**



# Agenda

1. Différences culturelles
2. Processus normalisés
3. Planification des collaborateurs
4. Communication avec les collaborateurs
5. Équité
6. Résumé

# Différences culturelles

- Autre pays = autre culture
- Différences de mentalités = différences de valeurs
- Orientation vers le rendement
- Orientation vers le futur
- Mise en œuvre des règles et prescriptions

# Processus normalisés

- Pour se simplifier la vie
- Pour établir des flux de travail
- Pour travailler avec des modèles et des listes à cocher
- Pour obtenir plus d'efficacité !

## Exemples

- Formulaire de candidature
  - Liste à cocher pour recenser les collaborateurs
  - Règlement d'exploitation
  - Fiche de sécurité
- 
- Traduction en langues étrangères
  - Signature

# Planification des collaborateurs

- Planification annuelle
- Planification hebdomadaire
- Planification opérationnelle

→ Planification par écrit !

# Exemple de planification annuelle

n des  
collaborate

			August 2021																																				
			33				34				35				36				37																				
Name	Funktion	Gruppe	09	10	11	12	13	14	15	16	17	18	19	20	21	22	23	24	25	26	27	28	29	30	31	01	02	03	04	05	06	07	08	09	10	11	12		
Mitarbeiterin 1	Abpacken	Verantw. Linie	a	a	a	a	a	a	a	a	a	a	a	a	a	a	a	a	a	a	a	a	a	a	a	a	a	a	a	a	a	a	a	a	a	a	a	a	
Mitarbeiter 2	Abpacken	Verantw. Linie	a	a	a	a	a	a	a	a	a	a	a	a	a	a	a	a	a	a	a	f	a	a	a	a	a	a	a	a	a	a	a	a	a	a	a	a	
Mitarbeiter 3	Maschinist	Gruppenführer	a	a	a	a	f	f	f	a	a	a	a	a	a	a	a	a	a	a	a	a	a	a	a	a	a	f	f	f	f	f	f	f	f	f	f	f	
Mitarbeiter 4	Maschinist	Pflanzenschutz	a	a	a	a	a	f	a	a	a	a	a	a	a	a	a	a	a	a	a	a	a	a	a	a	a	a	a	a	a	a	a	a	a	a	a	a	
Mitarbeiter 5	Stapler		a	a	a	a	a	a	a	a	a	a	a	a	a	a	a	a	a	a	a	a	a	a	a	a	a	a	a	a	a	a	a	a	a	a	a	a	
Mitarbeiterin 6			a	a	a	a	a	a	a	a	a	a	a	a	a	a	a	a	a	a	a	a	a	a	a	a	a	a	a	a	a	a	a	a	a	a	a	a	
Mitarbeiterin 7			a	a	a	a	a	a	a	a	a	a	a	a	a	a	a	a	a	a	a	a	a	a	a	a	a	a	a	a	a	a	a	a	a	a	a	a	
Mitarbeiter 8			a	a	a	a	a	f	f	a	a	a	a	a	a	a	a	a	a	a	a	a	a	a	a	f	a	a	a	a	a	a	a	a	a	a	a	a	
Mitarbeiterin 9			a	a	a	a	a	a	a	a	a	a	a	a	a	a	a	a	a	a	a	a	a	a	a	a	a	a	a	a									
Mitarbeiter 10			a	a	a	a	a	a	f	f	f	f	f	f	f	f	f	f	f	f	f	f	f	f	a	a	a	a	a	a	a	a	a	a	a	a	a	a	
Mitarbeiter 11			a	a	a	a	a	a	a	a	a	a	a	a	a	a	a	f	f	f	f	f	f	f	f	f	f	f	f	f	f	f	f	f	f	f	a	a	a
Mitarbeiter 12			f	f	f	f	f	f	f	f	a	a	a	a	a	a	a	a	a	a	a	a	a	a	a	a	a	a	a	a	i	a	a	a	a	a	a	a	
Mitarbeiterin 13			a	k	k	k	k	k	k	k	k	k	k	k	k	k	k	k	k	k	k	a	a	a	a	a	a	a	a	a	a	a	a	a	a	a	a	a	
Mitarbeiter 14			a	a	a	a	a	a	a	i	a	a	f	f	f	f	f	f	f	f	f	f	f	f	f	f	f	f	a	a	a	a	a	a	a	a	a	a	
Mitarbeiterin 15			a	a	a	a	a	a	a	a	a	a	a	a	a	a	a	a	a	a	a	a	a	a	a	a	a	a	a	f	f	f	f	f	f	f	f	f	
Mitarbeiterin 16			a	a	a	a	a	a	a	a	a	a	a	a	a	a	a	a	a	a	f	f	f	f	f	f	f	f	f	f	f	f	f	f	a	a	a	a	
Mitarbeiter 17																								a	a	a	a	a	a	a	a	a	a	a	a	a	a		
<b>Total Anzahl Mitarbeiter Ø/d (a)</b>			<b>89</b>				<b>88</b>				<b>90</b>				<b>95</b>				<b>94</b>																				
<b>2020 Total Personen Arbeiten</b>			89				91				88				81				77																				
<b>Differenz zu 2021</b>			-1				-4				2				14				17																				

# Recrutement

- Engager à temps pour la campagne suivante les bons collaborateurs
- Rechercher de nouveaux collaborateurs via des collaborateurs existants
- Mettre les postes au concours à temps
- Collecter des dossiers de candidature



# Exemple de planification opérationnelle

## Planification des collaborateurs

Arbeitsplan	Datum				
	Donnerstag, 30. September 2021				
Abteilung 1					
	Gruppe 1	Gruppe 2	Gruppe 3	Gruppe 4	Gruppe 5
Position 1		Mitarbeiterin 1			
Position 2		Mitarbeiterin 2			Mitarbeiter 5
Position 3		Mitarbeiterin 3			Mitarbeiter 6
Position 4		Mitarbeiterin 4			
Position 5					
Diverses	Mitarbeiter 7	Mitarbeiter 8			Mitarbeiterin 9
Abteilung 2					
Diverses	Mitarbeiter 10	Mitarbeiterin 11			
Gruppe 6					
Gruppe 7		Stapler:	Mitarbeiter 33	Karton füllen:	Mitarbeiter 34
Mitarbeiterin 30	Mitarbeiter 31	Mitarbeiter 32	Mitarbeiter 35	Mitarbeiter 36	Mitarbeiter 37
		Mitarbeiterin 38	Mitarbeiterin 39		

2x par jour 5 mn d'attente  
 pour 6 personnes  
 = 60 mn par jour  
 = 5.5 heures par semaine  
 = 24.2 heures par mois  
 = **290 heures par an !**

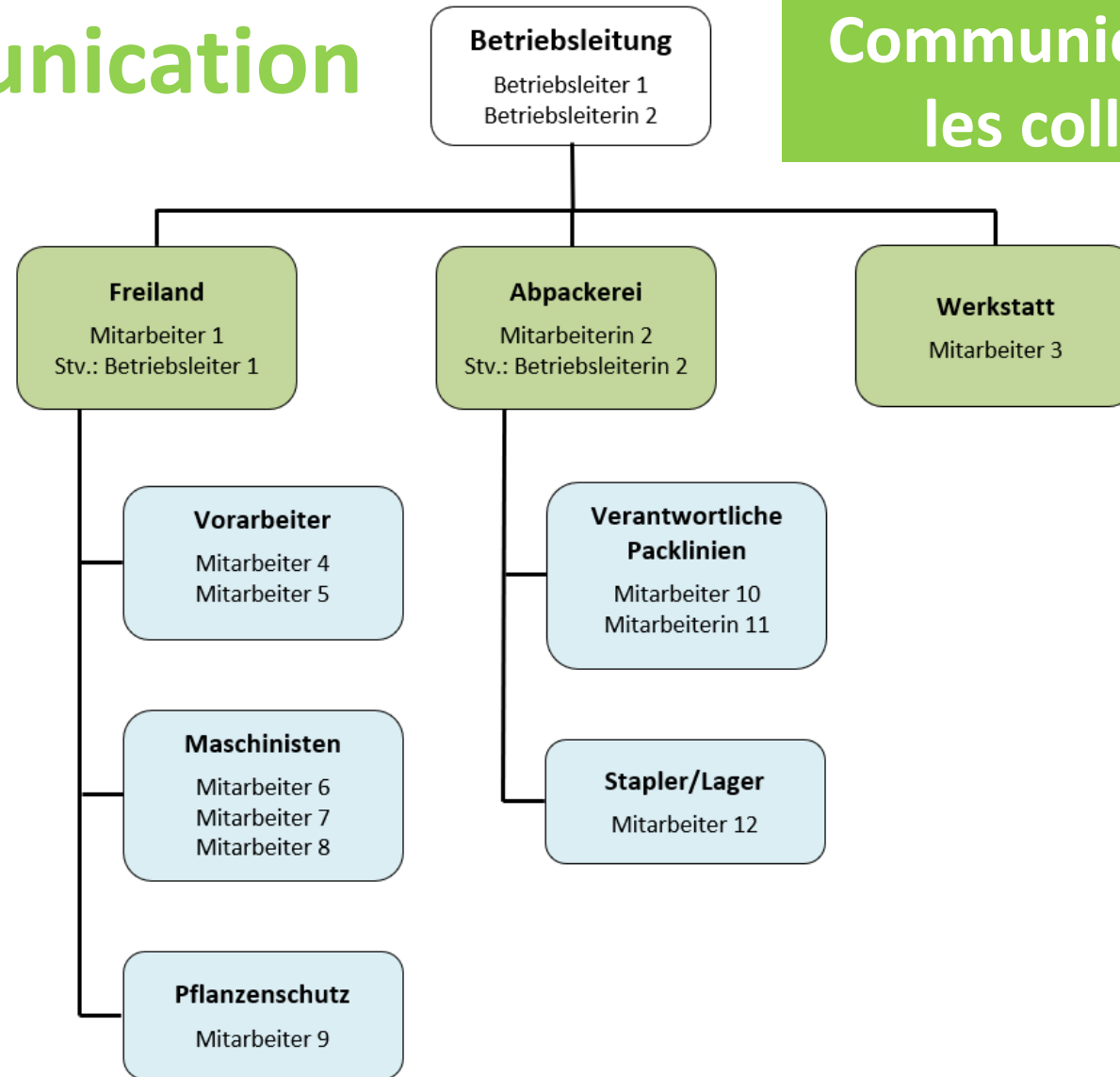
# Communication avec les collaborateurs

- Un collaborateur bien informé est un collaborateur plus content
- Peut améliorer les rapports de travail de manière significative
- Accroît la confiance et la loyauté
- Les générations X et Z exigent des retours
- Modes de communication : oral, par écrit, numérique

# Modes de communication

## Communication avec les collaborateurs

- Organigramme



# Modes de communication

- Organigramme
- Entretien quotidien avec les chefs d'équipe
- Panneaux d'affichage dans un lieu centré

# Exemple de panneau d'affichage

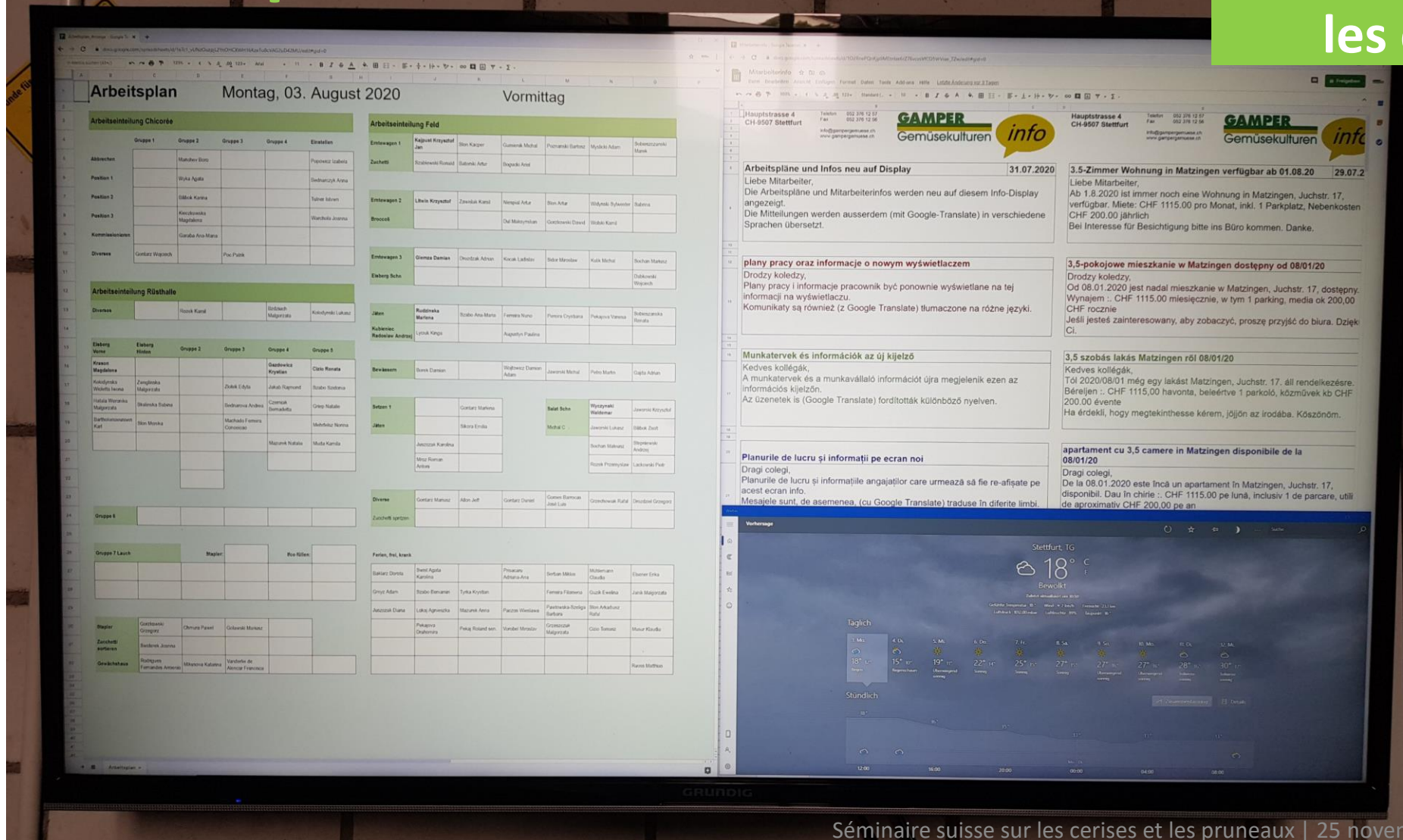
Communication avec les collaborateurs





# Exemple de panneau d'affichage numérique

Communication avec les collaborateurs



# Modes de communication

- Organigramme
- Entretien quotidien avec les chefs d'équipe
- Panneaux d'affichage dans un lieu centré
- Information hebdomadaire aux collaborateurs
  - Information sur la production, les actions, les réclamations de client, les travaux à faire, etc.
- Réunions du cadre
  - Selon les statistiques 42 % des points convenus ne sont pas mis en œuvre !
  - Comptes rendus et contrôle des affaires en souffrance

# Retours/entretiens avec les collaborateurs

Communication  
avec les  
collaborateurs

- Au moins un entretien annuel avec les chefs d'équipe et les personnes clés → Reconnaissance !
- Évén. description des postes pour les chefs d'équipe
- En cas de réclamation
  - Avertissement oral
  - Avertissement écrit
- Il n'est pas interdit de faire des compliments pour du bon travail !



# Équité (égalité de traitement)

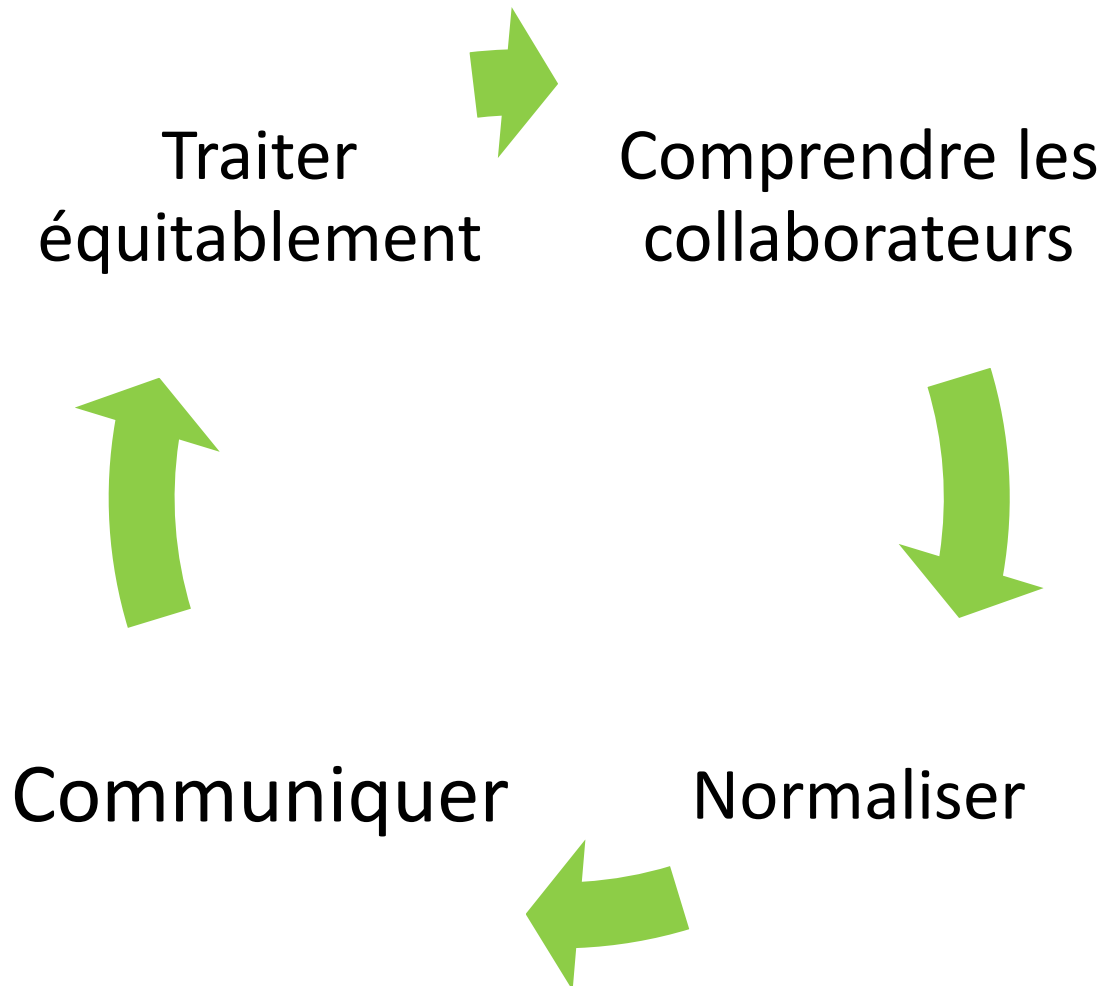
- Besoin de correction et d'équité
- Les gens préfèrent travailler là où ils se sentent rémunérés et traités correctement
- Forte influence sur la motivation
- Évaluation de l'équité :
  - Comparaison avec l'entourage
  - Perception subjective (ni factuelle ni réaliste !)
  - Laisser peu de place à l'évaluation subjective
  - Transparence
  - Information et explications (communication)

# Sélection des collaborateurs



Source des photos : [www.joerg-knoblauch.de](http://www.joerg-knoblauch.de)

# Résumé



- ✓ Plus de motivation et satisfaction
- ✓ Moins de potentiel conflictuel
- ✓ Moins de fluctuation
- ✓ Plus d'attractivité comme employeur
- ✓ Plus d'efficacité opérationnelle

**Merci beaucoup pour votre  
attention et plein succès pour la  
mise en œuvre**

Fabian Etter

Cultures maraîchères Gamper & Cie

[www.gampergemuese.ch](http://www.gampergemuese.ch)

[fetter@gampergemuese.ch](mailto:fetter@gampergemuese.ch)