



Schweizer Obstverband
Fruit-Union Suisse
Associazione Svizzera Frutta



Nationale Branchenlösung «Nachhaltigkeit Früchte» Kirschen / Zwetschgen

Jimmy Mariéthoz, Edi Holliger
17. Dezember 2024 | Infoveranstaltung

01

Begrüßung



Inhalt

- 01** Begrüssung
- 02** Ausgangslage und Nachhaltigkeit
- 03** Ziele und Handlungsfelder
- 04** Massnahmen, Checkliste, Selbstkontrolle
- 05** Ambitionsniveau und Abgeltung
- 06** Kommunikation
- 07** Anmeldung, Umsetzung und Kontrolle
- 08** Fragen und Antworten

02

Ausgangslage und Nachhaltigkeit

Nationalen Branchenlösung Nachhaltigkeit Früchte



- Die drei Säulen der Nachhaltigkeit sind abgedeckt.
- Eine gemeinsame, modulare und dynamische Nachhaltigkeit für alle Marktteilnehmer
- Berücksichtigung der Bedürfnisse (Konsum, Gesellschaft, Markt, Politik und Umwelt)
- Aufwand für die Logistik und Rückverfolgbarkeit für die Dienstleistungsplattformen sind überschaubar
- Ein Gremium für die Weiterentwicklung mit allen Stakeholdern
- Eine zentralisierte Administration und Verwaltung
- Die freiwillige Kennzeichnung ist möglich



Ausgangslage und Ziele für die nationale Branchenlösung



Nachhaltigkeit verbessern



Eine gemeinsame und koordinierte nationale Branchenlösung erarbeiten

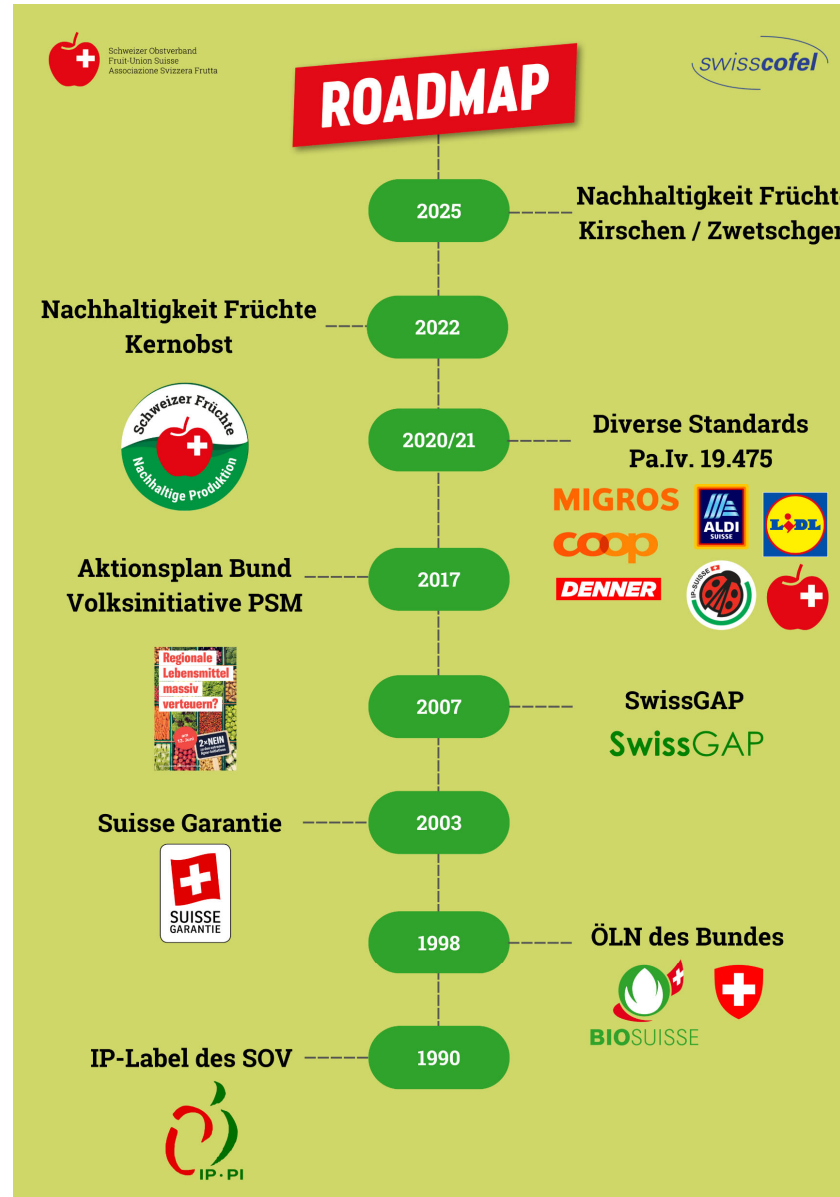


Faire Entschädigung für die Mehrleistungen definieren



Gemeinsame Kommunikation über das Engagement der Branche

Ausgangslage



03

Ziele und Handlungsfelder

NACHHALTIGKEITSZIELE



50% Risikoreduktion von PSM



20% Verringerung Nährstoffverlust



Verdoppelung der Artenvielfalt



Verbesserung der Wassernutzung



Reduktion des Fussabdruckes



Verringerung von Foodwaste



Teilnahme an Innovationsprojekten und Weiterbildung



Verbesserung der Arbeitsbedingungen



Marktanteil und fairer Handel

3 DIMENSIONEN UND 9 HANDLUNGSFELDER



ÖKOLOGIE

Pflanzenschutz
Bodenfruchtbarkeit & Düngung
Biodiversität
Wassernutzung
Klima
Qualität

SOZIALES

Innovation und Bildung
Gesundheit und Arbeitsbedingungen



ÖKONOMIE

Wirtschaftlichkeit



Informationen
Nachhaltigkeit Früchte

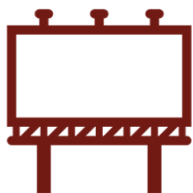


Checkliste
Kirschen/Zwetschgen

04

Massnahmen, Checkliste, Selbstkontrolle

Massnahmen der nationalen Branchenlösung



Grundsätze

Ein Katalog mit Nachhaltigkeitsmassnahmen unterteilt in 9 Handlungsfelder
Jede erfüllte Massnahme gibt Punkte



Bewertung

Pro Handlungsfeld ist ein Minimum an Punkten zu erreichen, um die Nachhaltigkeit zu erfüllen



Entwicklung

Die Anzahl erforderliche Punkte steigt in den ersten drei Jahren
Jährliche Anpassung der Richtlinien durch ein Fachgremium.
Wir wollen eine grosse Beteiligung des Obstbaus erreichen (Eigenverantwortung)

Massnahmen

- «Grundgerüst» von Kernobst übernommen
- Spezifische Massnahmen für Kirschen und / oder Zwetschgen aufgenommen
- Die Massnahmen sind frei wählbar, pro Handlungsfeld ist die erforderliche Punktzahl zu erfüllen
- Die «betriebsspezifischen Mehrleistungen in Handlungsfeldern» sind Punkte, die innerhalb aller Handlungsfelder frei wählbar sind



Selbstkontrolle (Checklisten)

- In der digitalen Selbstkontrolle gibt es drei separate Checklisten
 - Tafelkirschen
 - Tafelzwetschgen (Niederstammanlagen)
 - Tafelzwetschgen Hochstamm
- Zwetschgen: Niederstammanlagen und Hochstamm werden getrennt, da sich die Anbauformen stark unterscheiden.
- Sofern Hochstamm und Niederstammanlagen auf demselben Betrieb vorhanden sind, werden zwei Selbstkontrollen ausgefüllt.
- Ungeachtet der Anbauform ist das vereinbarte Ambitionsniveau zu erfüllen.



Massnahmen, die auf den gesamten Betrieb ausgerichtet sein könnten



ÖLN-Vorgaben
gehören
zur «Basis»



Checkliste Nachhaltigkeit Früchte Kirschen 2025



Nachhaltigkeit Früchte (NHF) – Kirschen 2025							Version 27.11.2024
Nr.	Massnahme	umgesetzt (ja = x)	Mögliche Punkte	Erreichte Punkte	Anforderungen im Detail	Kontrollhandbuch (Hinweis)	Erfüllt, wenn
	ÖLN		Pflicht	Pflicht	Die ÖLN-Auflagen in der Kirschenproduktion sind erfüllt.		
Nachhaltigkeitsziel Pflanzenschutz							
1.1	Reduktion von Abdrift – Sensoren		5	0	Sektoren von Düsen werden mit Vegetationssensoren gesteuert (nicht kumulierbar mit 1.2).	Es müssen nicht alle Sprüheräte mit Vegetationssensoren ausgerüstet sein. Ausgenommen sind Herbizidspritzen. Hinweis: Visuelle Kontrolle ausreichend Referenz (Link): Merkblatt Agridea «Reduktion der Drift und Abschwemmung von Pflanzenschutzmitteln im Obstbau und in Strauchbeeren»	Mindestens ein Pflanzenschutzmittel-Sprüherät, welches im Kirschenanbau eingesetzt wird, mit gesteuerten Vegetationssensoren ausgestattet ist.
1.2	Reduktion von Abdrift – Sensoren		3	0	Reihenanfang, Reihende und Pflanzlücken werden mit Vegetationssensor (links / rechts) gesteuert (nicht kumulierbar mit 1.1).	Es müssen nicht alle Sprüheräte mit Vegetationssensoren ausgerüstet sein. Ausgenommen sind Herbizidspritzen. Hinweis: Visuelle Kontrolle ausreichend Referenz (Link): Merkblatt Agridea «Reduktion der Drift und Abschwemmung von Pflanzenschutzmitteln im Obstbau und in Strauchbeeren»	Mindestens ein Pflanzenschutzmittel-Sprüherät, welches im Kirschenanbau eingesetzt wird, Reihenanfang, Reihende und Pflanzlücken mit Vegetationssensor (links / rechts) erfasst und die Behandlung steuern kann.
1.3	Reduktion von Abdrift		2	0	Alle Sprüheräte sind mit Antidriftdüsen oder Injektordüsen ausgerüstet.	Ausnahme für Geräte, welche nicht im Kirschenanbau eingesetzt werden (auch Herbizidspritzen). Hinweis: Visuelle Kontrolle ausreichend Referenz (Link): Merkblatt Agridea «Reduktion der Drift und Abschwemmung von Pflanzenschutzmitteln im Obstbau und in Strauchbeeren»	Alle Sprüheräte, welche im Kirschenanbau eingesetzt werden, mit Antidriftdüsen (AD) oder Injektordüsen (ID) ausgerüstet sind.
1.4	Reduktion von Abdrift – Randreihe		2	0	In Kirschenanlagen wird jeweils die äusserste Randreihe nur von aussen nach innen behandelt.	Selbstdeklaration: d.h. mündliche Befragung des Betriebsleiters Sofern der Reihenabstand gleich oder grösser als 4.5m beträgt. Die Anlage muss aus mindestens 4 Reihen bestehen. Ausnahme: Ausdünnung und Blattdüngung	Die Anlage aus mindestens 4 Reihen besteht und bei allen Kirschenanlagen die äusserste Randreihe von aussen nach innen behandelt wird (ausserhalb der äussersten Randreihe muss eine Fahrgasse vorhanden sein).

Checklisten Kirschen / Zwetschgen 2025

Für die Kontrolle wird ausschliesslich die digital ausgefüllte Selbstkontrolle akzeptiert. Die Online-Selbstkontrolle 2025 ist noch nicht geöffnet. Die Checklisten Kirschen / Zwetschgen 2025 inkl. Kontrollhandbuch sind jedoch nachfolgend einsehbar.

Es gibt pro Kultur eine Checkliste. Aufgrund der grossen Unterschiede der Anbauformen gibt es für Hochstamm Tafelzwetschgen eine zusätzliche Checkliste. Ungeachtet der Anbauform ist das Ambitionsniveau zu erreichen.

- CHECKLISTE TAFELKIRSCHEN 2025
- CHECKLISTE TAFELZWETSCHGEN 2025
- CHECKLISTE HOCHSTAMM TAFELZWETSCHGEN 2025

Checkliste Nachhaltigkeit Früchte Zwetschgen 2025



Nachhaltigkeit Früchte (NHF) – Zwetschgen 2025							Version 27.11.2024
Nr.	Massnahme	umgesetzt (ja = x)	Mögliche Punkte	Erreichte Punkte	Anforderungen im Detail	Kontrollhandbuch (Hinweis)	Erfüllt, wenn
	ÖLN		Pflicht	Pflicht	Die ÖLN-Auflagen in der Zwetschgenproduktion sind erfüllt.		
Nachhaltigkeitsziel Pflanzenschutz							
1.1	Reduktion von Abdrift – Sensoren		5	0	Sektoren von Düsen werden mit Vegetationssensoren gesteuert (nicht kumulierbar mit 1.2).	Es müssen nicht alle Sprüheräte mit Vegetationssensoren ausgerüstet sein. Ausgenommen sind Herbizidspritzen. Hinweis: Visuelle Kontrolle ausreichend Referenz (Link): Merkblatt Agridea «Reduktion der Drift und Abschwemmung von Pflanzenschutzmitteln im Obstbau und in Strauchbeeren»	Mindestens ein Pflanzenschutzmittel-Sprüherät, welches im Zwetschgenanbau eingesetzt wird, mit gesteuerten Vegetationssensoren ausgestattet ist.
1.2	Reduktion von Abdrift – Sensoren		3	0	Reihenanfang, Reihende und Pflanzlücken werden mit Vegetationssensor (links / rechts) gesteuert (nicht kumulierbar mit 1.1).	Es müssen nicht alle Sprüheräte mit Vegetationssensoren ausgerüstet sein. Ausgenommen sind Herbizidspritzen. Hinweis: Visuelle Kontrolle ausreichend Referenz (Link): Merkblatt Agridea «Reduktion der Drift und Abschwemmung von Pflanzenschutzmitteln im Obstbau und in Strauchbeeren»	Mindestens ein Pflanzenschutzmittel-Sprüherät, welches im Zwetschgenanbau eingesetzt wird, Reihenanfang, Reihende und Pflanzlücken mit Vegetationssensor (links / rechts) erfasst und die Behandlung steuern kann.
1.3	Reduktion von Abdrift		2	0	Alle Sprüheräte sind mit Antidriftdüsen oder Injektordüsen ausgerüstet.	Ausnahme für Geräte, welche nicht im Zwetschgenanbau eingesetzt werden (auch Herbizidspritzen). Hinweis: Visuelle Kontrolle ausreichend Referenz (Link): Merkblatt Agridea «Reduktion der Drift und Abschwemmung von Pflanzenschutzmitteln im Obstbau und in Strauchbeeren»	Alle Sprüheräte, welche im Zwetschgenanbau eingesetzt werden, mit Antidriftdüsen (AD) oder Injektordüsen (ID) ausgerüstet sind.
1.4	Reduktion von Abdrift – Randreihe		2	0	In Zwetschgenanlagen wird jeweils die äusserste Randreihe nur von aussen nach innen behandelt.	Selbstdeklaration: d.h. mündliche Befragung des Betriebsleiters Sofern der Reihenabstand gleich oder grösser als 4.5m beträgt. Die Anlage muss aus mindestens 4 Reihen bestehen. Ausnahme: Ausdünnung und Blattdüngung	Die Anlage aus mindestens 4 Reihen besteht und bei allen Zwetschgenanlagen die äusserste Randreihe von aussen nach innen behandelt wird (ausserhalb der äussersten Randreihe muss eine Fahrgasse vorhanden sein).

Checklisten Kirschen / Zwetschgen 2025

Für die Kontrolle wird ausschliesslich die digital ausgefüllte Selbstkontrolle akzeptiert. Die Online-Selbstkontrolle 2025 ist noch nicht geöffnet. Die Checklisten Kirschen / Zwetschgen 2025 inkl. Kontrollhandbuch sind jedoch nachfolgend einsehbar.

Es gibt pro Kultur eine Checkliste. Aufgrund der grossen Unterschiede der Anbauformen gibt es für Hochstamm Tafelzwetschgen eine zusätzliche Checkliste. Ungeachtet der Anbauform ist das Ambitionsniveau zu erreichen.

- CHECKLISTE TAFELKIRSCHEN 2025
- CHECKLISTE TAFELZWETSCHGEN 2025
- CHECKLISTE HOCHSTAMM TAFELZWETSCHGEN 2025

Checkliste Nachhaltigkeit Früchte Hochstamm Tafelzweitschgen 2025



Nachhaltigkeit Früchte (NHF) – Hochstamm Tafelzweitschgen 2025							Version 27.11.2024
Nr.	Massnahme	umgesetzt (ja = x)	Mögliche Punkte	Erreichte Punkte	Anforderungen im Detail	Kontrollhandbuch (Hinweis)	Erfüllt, wenn
	ÖLN		Pflicht	Pflicht	Die ÖLN-Auflagen in der Zwetschgenproduktion sind erfüllt.		
Nachhaltigkeitsziel Pflanzenschutz							
1.1	Reduktion von Abdrift – Hecken oder Seitennetze oder Insektenschutznetze		6	0	Alle Längsseiten der Zwetschgenanlage sind mit Hecken oder Seitennetzen (Hagel- oder Insektenschutznetze) umrandet. Die Hecken und die Netze müssen angrenzend und mindestens gleich hoch sein wie die Anlage (nicht kumulierbar mit 1.2)	Werden Hecken geltend gemacht, sind diese nicht kumulierbar mit Massnahmen des Nachhaltigkeitsziels Biodiversität. Hecken dürfen nicht als Wald definiert sein und müssen im Besitz des Betriebes sein.	Alle Längsseiten der Zwetschgenanlage mit Hecken bepflanzt oder mit Seitennetzen oder Insektenschutznetzen bespannt sind und die Hecken unmittelbar angrenzend an die Anlage stehen und die Hecken mind. gleich hoch sind wie die Anlage.
1.2	Reduktion von Abdrift – Hecken oder Seitennetze oder Insektenschutznetze		3	0	Die Längsseiten von mind. 50 % der Zwetschgenanlagen sind mit Hecken oder Seitennetzen (Hagel- oder Insektenschutznetze) geschützt. Die Hecken und die Netze müssen angrenzend und mind. gleich hoch sein wie die Anlage (nicht kumulierbar mit 1.1).	Die Massnahme betrifft nur die Längsseiten der Anlagen. Sie kann geltend gemacht werden, wenn mind. 50 % der Laufmeter aller Längsseiten mit Hagel- oder Insektenschutznetzen oder Hecken geschützt sind. Anlagen mit und ohne Schutz auf einem Betrieb sind möglich. Werden Hecken geltend gemacht, sind diese nicht kumulierbar mit Massnahmen des Nachhaltigkeitsziels Biodiversität. Hecken dürfen nicht als Wald definiert sein und müssen im Besitz des Betriebes sein.	Mind. 50 % der Laufmeter der Längsseiten aller Zwetschgenanlagen mit Hecken oder Seitennetzen oder Insektenschutznetzen geschützt sind und die Hecken unmittelbar angrenzend an die Anlage stehen und die Hecken mindestens gleich hoch sind wie die Anlage.
1.3	Reduktion Abdrift und Abschwemmung – Pufferstreifen		6	0	Zur Verhinderung von Abschwemmung oder Abdrift sind entlang von entwässerten Strassen Pufferstreifen von mind. 3 m ab Kronenrand angelegt. Alle Schächte in der Zwetschgenanlage verfügen über einen geschlossenen Deckel.	3 m ab Kronenrand (auch bei Hochstamm-Bäumen) Definition entwässerte Strasse gemäss KIP-Richtlinien: Eine Strasse oder ein Weg gilt als entwässert, wenn sie – z. B. über einen Einlaufschacht – in ein Oberflächengewässer oder in eine Abwasserreinigungsanlage entwässert werden. Strassen und Wege, die über die Schulter auf die benachbarte Fläche entwässert werden, gelten nicht als entwässert.	Entlang von entwässerten Strassen ein Pufferstreifen angelegt ist und der Pufferstreifen mind. 3 m zum Kronenrand beträgt und alle Schächte in der Anlage über einen geschlossenen Deckel verfügen oder keine Zwetschgenanlage an einer entwässerten Strasse liegt.

Checklisten Kirschen / Zwetschgen 2025

Für die Kontrolle wird ausschliesslich die digital ausgefüllte Selbstkontrolle akzeptiert. Die Online-Selbstkontrolle 2025 ist noch nicht geöffnet. Die Checklisten Kirschen / Zwetschgen 2025 inkl. Kontrollhandbuch sind jedoch nachfolgend einsehbar.

Es gibt pro Kultur eine Checkliste. Aufgrund der grossen Unterschiede der Anbauformen gibt es für Hochstamm Tafelzweitschgen eine zusätzliche Checkliste. Ungeachtet der Anbauform ist das Ambitionsniveau zu erreichen.

- [→ CHECKLISTE TAFELKIRSCHEN 2025](#) [→ CHECKLISTE TAFELZWEITSCHGEN 2025](#)
- [→ CHECKLISTE HOCHSTAMM TAFELZWEITSCHGEN 2025](#)

AG Weiterentwicklung Nachhaltigkeit Früchte - Mitglieder



Produktion

Gilg Ralph, TG
Magnollay Luc, VD
Seeholzer Adrian, AZO
Stocker Konrad, LU
Blaser Cédric, VD
Sitz IFELV pendent

Handel

Stefani Patrick, Buffle-Benetos Tristan, beide Inoverde
Stuber Werner, Amman Martin, beide Tobi Seeobst AG
Kaisin Bastien, GEISER agro.com.ag

Beratung

Furrer Virginia, VS
Leumann Reto, TG

Detailhandel

Kreis Lorenz, Kreis Agrar GmbH (Migros)

Forschung

Christen Danilo, Agroscope
Naef Andreas, Agroscope

NGO / wiss. Institut

Niggli Urs, Weibel Franco, beide Institut für Agrarökologie

Kontrollwesen

Schober Monika, Agrosolution

05

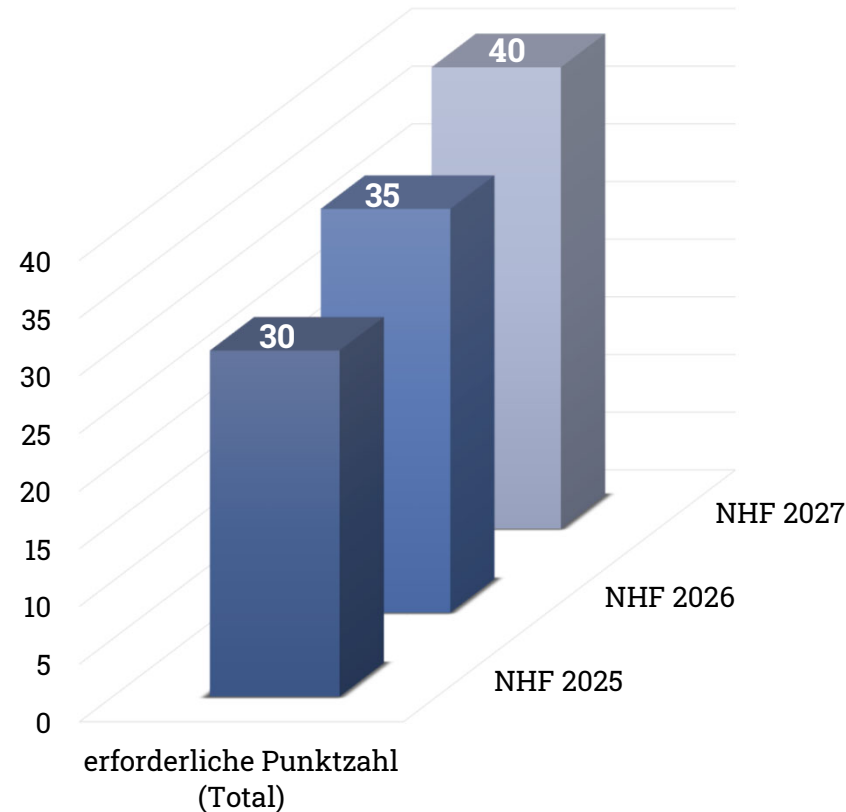
Ambitionsniveau und Abgeltung

Ambitionsniveau NHF Kirschen / Zwetschgen 2025-2027



Erforderliche Punktzahl

- 1. Jahr 30 Punkte (2025)
- 2. Jahr 35 Punkte (2026)
- 3. Jahr 40 Punkte (2027)



Punktesystem NHF Kirschen / Zwetschgen 2025-2027



Handlungsfeld	Erforderliche Punktzahl		
	2025	2026	2027
Pflanzenschutz	10	11	13
Bodenfruchtbarkeit & Düngung	4	5	6
Biodiversität	5	6	7
Wassernutzung	3	3	3
Klima	2	2	2
Qualität	1	1	1
Innovation & Bildung	1	1	1
Gesundheit & Arbeitsbedingungen	Pflicht	Pflicht	Pflicht
Wirtschaftlichkeit	Pflicht	Pflicht	Pflicht
Zwischentotal NHF	26	29	33
Betriebsspezifische Mehrleistung in Handlungsfeldern	4	6	7
Erforderliche Punktzahl	30	35	40

Abgeltung

Erforderliches Punktetotal

- 1. Jahr 30 Punkte (2025)
- 2. Jahr 35 Punkte (2026)
- 3. Jahr 40 Punkte (2027)

Zuschlag für Mehrleistungen bei Ernten 2025 bis 2027:

- Tafelkirschen (pro kg): 25 Rappen
- Tafelzwetschgen (pro kg): 20 Rappen



06

Kommunikation

Kommunikation



Kommunikation



07

Anmeldung, Umsetzung, Kontrolle

Anmeldung



Nationale Branchenlösung Nachhaltigkeit Früchte

Alle Informationen zum Branchenstandard finden Sie auf der Homepage des Obstverbandes:

Branchenlösung Nachhaltigkeit Früchte

Bei der Anmeldung muss die Selbstkontrolle online ausgefüllt und abgeschlossen werden.

Anmeldung für Nachhaltigkeit Früchte Kernobst

Kirschen / Zwetschgen folgt

Agrosolution AG

Neuer Benutzer

Neuanmeldung SwissGAP / Suisse Garantie

Folgende Betriebe sind bereits erfasst und müssen sich als bestehende Benutzer einloggen:

- Suisse Garantie (Früchte, Gemüse, Kartoffeln, Raps, Sonnenblumen, Soja, Brotgetreide)
- SwissGAP (Früchte, Gemüse und Kartoffeln)
- IP-SUISSE Produzenten

[Neuanmeldung \(für Produzenten und Vermarkter\)](#)

Login für bestehende Benutzer

E-Mail

Kennwort

[Kennwort anfordern...](#)



Anmeldung

- **Wann:** Information folgt
- **Wie:** Online mit digitaler Selbstkontrolle
- **Wo:** www.agrosolution.ch
- **Wer:** Alle Schweizer Obstbaubetriebe (Kirschen / Zwetschgen / Kernobst)
- **Was:** Suisse Garantie/SwissGAP-Betriebe: nur das Programm und die Vertragsbedingungen bestätigen.
Nicht SGA-Betriebe müssen sich separat anmelden
- **Kosten:** Die Verwaltungskosten (analog SGA/SwissGAP) wird den Betrieben verrechnet (ca. CHF 80.-/Jahr).



Umsetzung (am Beispiel von Kernobst)

Gesamtergebnis

✓ ✓ ✓ ✓ ✓ ✓ ✓ ✓ ✓ ✓

Abschluss wurde ausgeführt am: 13.12.2024

Abschluss aufheben

Nachhaltungsziel Pflanzenschutz - Kernobst

Massnahme	umgesetzt	Punkte	Beschreibung
1.01 Reduktion von Abdrift – Sensoren	<input checked="" type="checkbox"/> Ja <input type="checkbox"/> Nein	5/5	? Sektoren von Düsen werden mit Vegetationssensoren gesteuert (nicht kumulierbar mit 1.2).
1.02 Reduktion von Abdrift – Sensoren	<input type="checkbox"/> Ja <input checked="" type="checkbox"/> Nein	0/3	? Reihenanfang, Reihenende und Pflanzlücken werden mit Vegetationssensor (links / rechts) gesteuert (nicht kumulierbar mit 1.1).
1.03 Reduktion von Abdrift	<input checked="" type="checkbox"/> Ja <input type="checkbox"/> Nein	2/2	? Alle Sprühgeräte sind mit Antidriftdüsen oder Injektordüsen ausgerüstet.
1.04 Reduktion von Abdrift – Randleihen	<input checked="" type="checkbox"/> Ja <input type="checkbox"/> Nein	2/2	? Die zwei äussersten Randleihen werden nur von aussen nach innen behandelt.
1.05 Reduktion von Abdrift – Hecken oder Insektenschutznetze	<input checked="" type="checkbox"/> Ja <input type="checkbox"/> Nein	6/6	? Alle Längsseiten der Anlage sind mit Hecken oder Seitennetze (Hagel- oder Insektenschutznetze) umrandet. Die Hecken und die Netze müssen angrenzend und mindestens gleich hoch sein wie die Kultur (nicht kumulierbar mit 1.6, 1.13, 1.14).
1.06 Reduktion von Abdrift – Hecken oder Insektenschutznetze	<input type="checkbox"/> Ja <input checked="" type="checkbox"/> Nein	0/3	? Die Längsseiten von 50 % der Flächen sind mit Hecken oder Seitennetze (Hagel- oder Insektenschutznetze) geschützt. Die Hecken und die Netze müssen angrenzend und mindestens gleich hoch sein wie die Anlage (nicht kumulierbar mit 1.5, 1.13, 1.14).
1.07 Reduktion von Abdrift – Hagelschutznetze	<input checked="" type="checkbox"/> Ja <input type="checkbox"/> Nein	2/2	? Hagelschutznetze sind montiert.
1.08 Reduktion Abdrift und Abschwemmung – Pufferstreifen	<input checked="" type="checkbox"/> Ja <input type="checkbox"/> Nein	6/6	? Zur Verhinderung von Abschwemmung oder Abdrift sind entlang von entwässerten Strassen Pufferstreifen von mind. 3 m ab Kronenrand angelegt. Alle Schächte in der Anlage verfügen über einen geschlossenen Deckel.
1.09 Reduktion Eintrag PSM	<input type="checkbox"/> Ja <input checked="" type="checkbox"/> Nein	0/3	? Alle Gebläsespritzen sind mit einer Auffangwanne und Saugmatte ausgerüstet.

Kontrolle



- **Wann:** Ab 2025
- **Wie:** Gemäss Kontrollhandbuch
In Kombination mit bestehender Kontrolle (ÖLN, SGA, SwissGAP usw.)
- **Wer:** Regional angestammte Kontrollstelle
- **Wie oft:** Gleicher Rhythmus wie bei Suisse Garantie und SwissGAP
- **Kosten:** Werden von der Inspektionsstelle direkt verrechnet
- **Sanktionen:** Grundsätzlich analog wie bei Suisse Garantie. Bei Verstössen oder nicht Erreichung wird eine Beanstandung ausgestellt mit Frist für die Behebung. Anschliessend fällt der Ausschluss aus der Nachhaltigkeit Früchte.
→ Sanktionsreglement (Glaubwürdigkeit NHF)

08

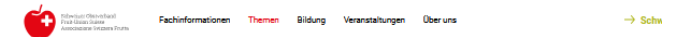
Fragen und Antworten

Fragen & Antworten

- Videokonferenz für Fragen und Antworten am 22. Januar 2025
 - um 13.30 Uhr auf Deutsch
 - um 15.00 Uhr auf Französisch

- Unterlagen 2025 auf www.swissfruit.ch unter Themen → Nachhaltigkeit Früchte

- Bei Fragen stehen wir Ihnen gerne zur Verfügung.



«Nachhaltigkeit Früchte»

2022 haben wir uns mit unseren Handelspartnern auf die finale Version des Nachhaltigkeitsprogrammes Kernobst geeinigt. 2024 wir uns gemeinsam mit SWISSCOFEL auf die Erweiterung des nationalen Branchenkonzepts «Nachhaltigkeit Früchte» für Kirschen und Zwetschgen geeinigt.

Die Branchenlösung umfasst Massnahmen in neun Handlungsfeldern und gilt national. Sie schafft damit einheitliche Regelungen für die Obstbetriebe.

Der Handel entschädigt die Produktion fair für ihre Mehrleistungen mit einem Aufpreis von
6 Rappen/Kilogramm Kernobst (Äpfel und Birnen)
20 Rappen/Kilogramm Zwetschgen
25 Rappen/Kilogramm Kirschen.

Die Checklisten wurden digitalisiert. Für die Kontrolle wird ausschliesslich die digital ausgefüllte Online-Selbstkontrolle akzeptiert. Wir werden informieren, sobald die Online-Selbstkontrolle 2025 geöffnet ist.

Checklisten Kirschen / Zwetschgen 2025

Für die Kontrolle wird ausschliesslich die digital ausgefüllte Selbstkontrolle akzeptiert. Die Online-Selbstkontrolle 2025 ist noch nicht geöffnet. Die Checklisten Kirschen / Zwetschgen 2025 inkl. Kontrollhandbuch sind jedoch nachfolgend einsehbar.

Es gibt pro Kultur eine Checkliste. Aufgrund der grossen Unterschiede der Anbauformen gibt es für Hochstamm Tafelzwetschgen eine zusätzliche Checkliste. Ungeachtet der Anbauform ist das Ambitionsniveau zu erreichen.

- [→ CHECKLISTE TAFELKIRSCHEN 2025](#) [→ CHECKLISTE TAFELZWETSCHGEN 2025](#)
- [→ CHECKLISTE HOCHSTAMM TAFELZWETSCHGEN 2025](#)

Webinar «Nachhaltigkeit Früchte» Kirschen & Zwetschgen 2025

Datum: 17. Dezember 2024



Schweizer Obstverband
Fruit-Union Suisse
Associazione Svizzera Frutta



Besten Dank Für Ihre Aufmerksamkeit